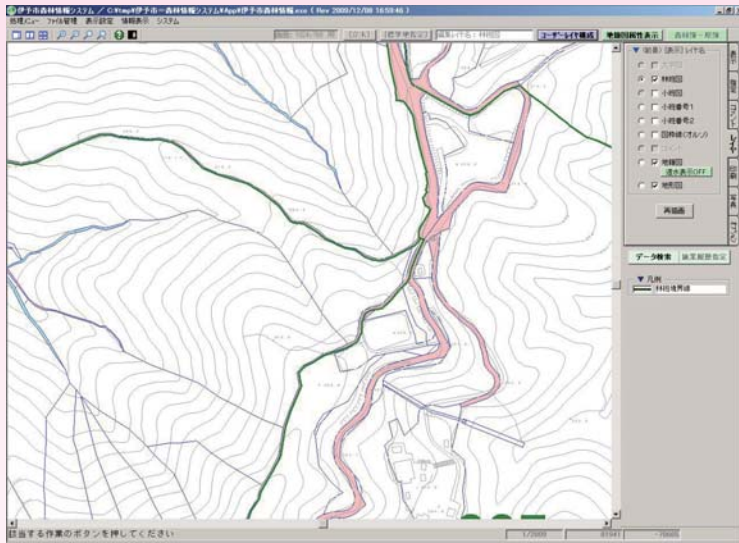


# 森林情報システム

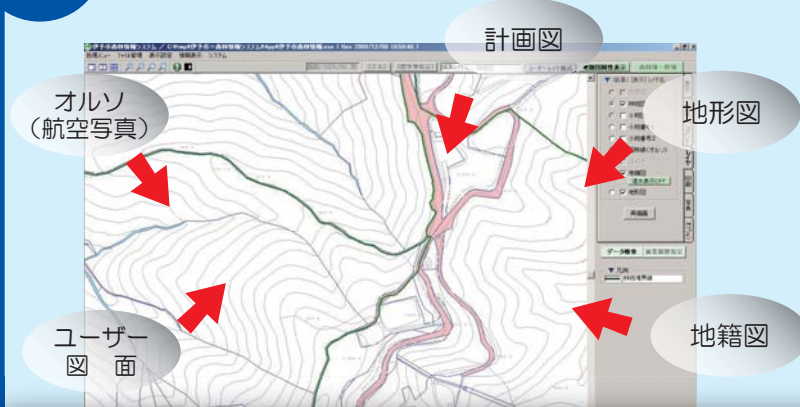
※2011年3月で開発停止、以降はBlueBirdに移行します。



◇ 対応 OS  
Microsoft Windows XP

- ◇ 機能概要
- ・地籍図、計画図、森林基本図、オルソ選択表示
  - ・ユーザー図面編集及び表示
  - ・森林簿選択表示
  - ・印刷（図面、森林簿）

## 図面選択表示

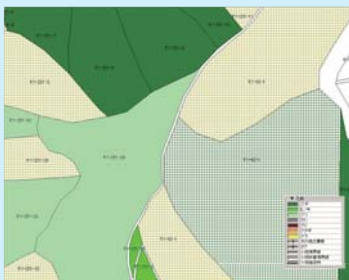


### ▼ 計画図とオルソ



図面を組み合わせ、用途に合わせた必要な図面を作成することができます。

### ▼ 計画図（樹種メッシュと地番）



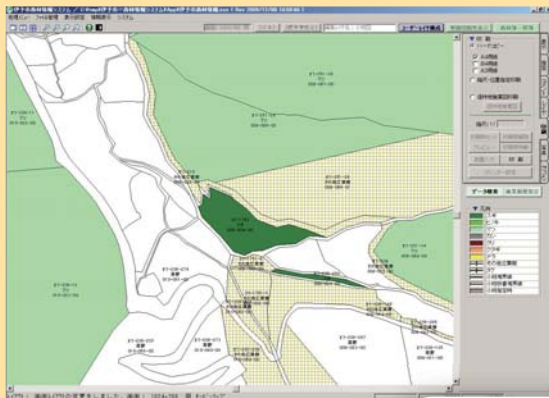
### ▲ 計画図（齢級メッシュと樹種名）



### ▲ 地籍図と地形図

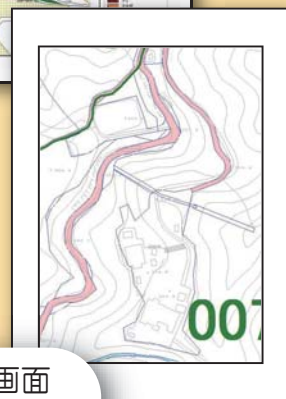
計画図には、氏名、カナ、地番、樹種等の文字情報はもちろん、森林種、林種、樹種、齢級等のメッシュ情報を組合せ表示することができます。

# データ印刷



ハードコピー

縮尺・位置  
指定印刷



ハードコピー、縮尺・位置指定印刷により、画面に表示した図面をそのまま印刷できます。

# ユーザー図面編集



作図機能によりユーザー図面（コメント図面）を編集することができ、地籍図、計画図等と同様に表示・印刷に利用できます。

## ▽ 作図概要

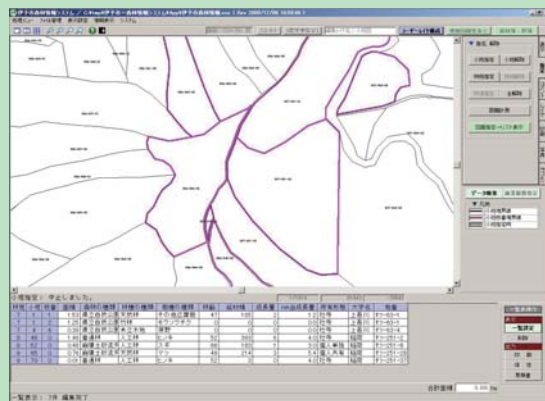
- ・アーク（描画線）…追加、削除、移動、属性変更等
- ・ポリゴン（メッシュ描画）…生成、属性変更等
- ・ポイント（文字描画）…追加、削除、移動、回転、シンボル表示等

# 森林簿表示

計画図で選択した森林簿を一覧表示できます。また、条件検索し表示した森林簿一覧より選択した小班を図面上で確認できます。

## ▽ 森林簿表示項目

林班、小班、枝番、所有者氏名、住所、面積、森林の種類、林齢、総材積、所有形態名等



## 株式会社 葵測量設計

### ◇本社

〒795-0061

愛媛県大洲市徳森 1490 番地 3

TEL 0893-25-3157

### ◇松山事業所

〒790-0951

愛媛県松山市天山 3 丁目 11-11  
葵第 1 ビル 1F

TEL 089-921-9552

